

КАК УМЕНЬШИТЬ И УВЕЛИЧИТЬ ВЫКРОЙКУ

Очень редко фигура человека полностью соответствует тому стандарту, по которому составляются выкройки. Те или иные изменения приходится вносить каждому: отрегулировать длину и ширину рукава, объем горловины и длину плеча — ведь, выбирая выкройку по своему размеру, мы можем быть абсолютно уверены только в одной мерке — объеме груди. Но и здесь иной раз необходимо вносить поправки: если, допустим, выкройка понравившегося вам платья больше или меньше вашего размера. Не опасаясь искажений кроя, можно увеличить или уменьшить выкройку. Скажем, из 48-го размера сделать 46-й или 50-й. Если вы хотите увеличить еще и эту разницу, будьте максимально осторожны. Не забывайте, что любая выкройка имеет припуск на свободное облегание: для прилегающего платья — 4—6 см, для свободного — до 14 см. Этот принцип должен учитываться при переделке выкройки.

Итак, пересняв из журнала выкройку, проверьте такие мерки: окружность груди, талии, бедер, длину полочки до талии, ширину полочки и спинки, длину спины, окружность шеи. Полученную разницу между своими мерками и размерами выкройки (не считая припусков) запишите — это и будет размер ваших прибавок.

Если крой платья прост — без подрезов, подкройных бочков, — то прибавки и убавки распределяются по линиям, показанным на рисунке 1. Как видите, они не затрагивают вытачек: их глубина и расположение не меняются. Проведите на вашей выкройке такие же вертикальные и горизонтальные линии. Отметьте, где и какие нужно внести изменения. На рисунке 2 показано увеличение выкройки на один размер, когда по окружности груди надо прибавить 4 см. Эти 4 см можно, конечно, распределить по боковым швам, но лучше сохранить форму кроя, если прибавки будут распределены в разных

местах: по полсантиметра по вертикальным линиям переда, спинки, боковым швам и по горизонтали, как показано на схеме. Вносятся поправки и в рукав — по средней вертикальной линии у верхней части бокового шва, вытачка не затрагивается. Выкройка разрезается в местах прибавок, раздвигается, и по новым линиям чертится новая выкройка, которая затем примеривается.

На рисунке 3 показано уменьшение выкройки на один размер. Принцип тот же, только убираются излишки, выкройка в местах убавок закалывается булавками или заклеивается.

Если крой сложный, например, бочка платья подкройные, то прибавлять и убавлять можно только по горизонтальным линиям, показанным на рисунке 4, и в боковых швах. Линии подреза не трогают, чтобы не исказить силуэт платья. На рисунке 5 показано, в каких местах вносятся изменения в выкройку жакета, когда рост надо увеличить, а размер уменьшить. Естественно, линии плеча, бортов и т. д. потом выравниваются.

В прямой юбке, рисунок 6, изменения делают по обеим сторонам выкройки (то есть по центру и бокам юбки), они не касаются вытачек и складок. В расклешенной юбке, рисунок 7, можно прибавить или убавить лишь в верхней части юбки (по линии талии и бедер) и не менять ширину низа. Как подогнать рукав, показано на рисунке 8: излишки закалываются, а прибавляют по окату, швам и центральной вертикали. На рисунке 9 — подгонка воротника.

Как «растянуть» выкройку брюк, показано на рисунке 10. Длина брюк регулируется не одной лишь подшивкой низа. Надо разрезать выкройку дважды по горизонтали (в верхней части и по линии колена) и один раз по вертикали.

И. ДМИТРИЕВА, Т. ЛЕСНОВА

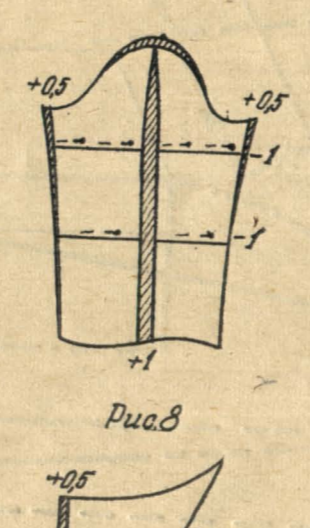
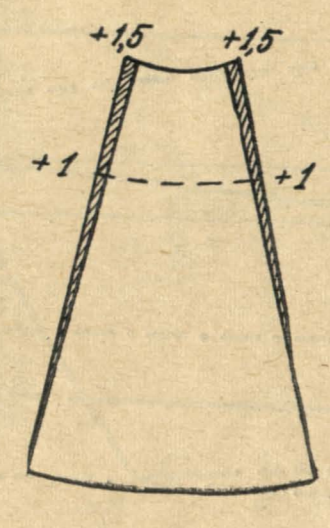
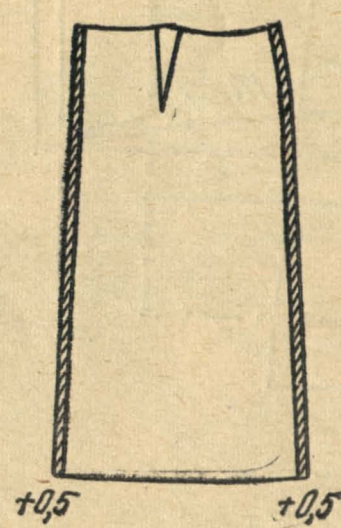
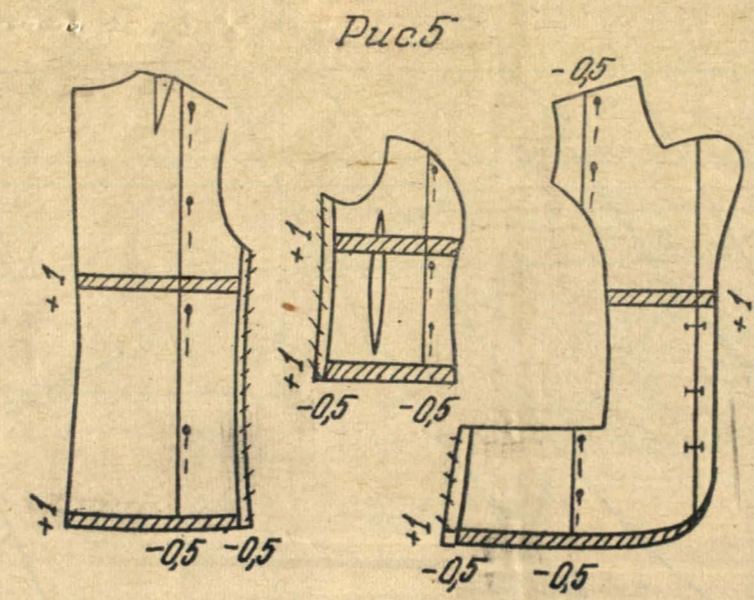
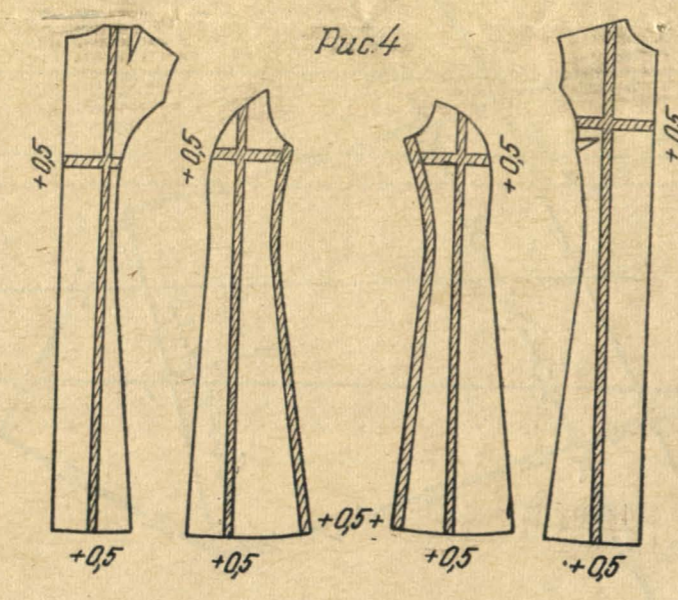
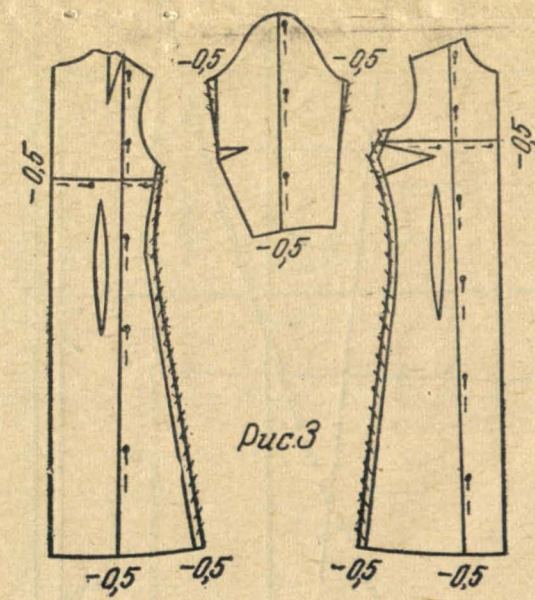
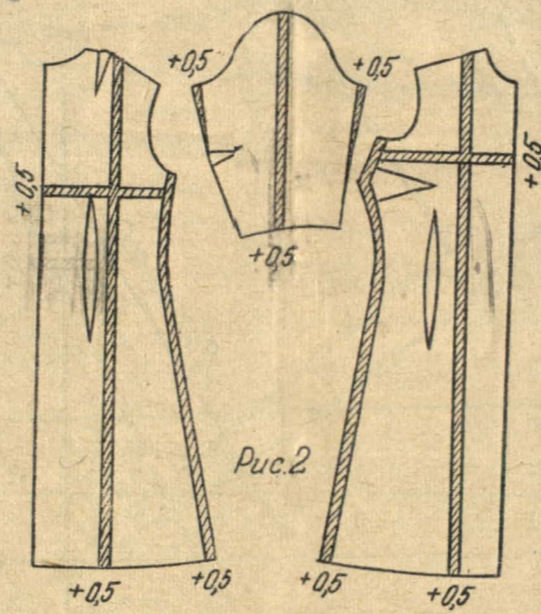
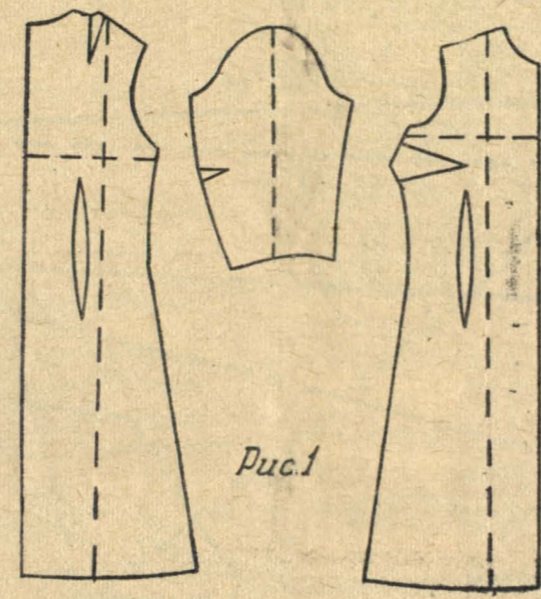


Рис. 6

Рис. 7

Рис. 8

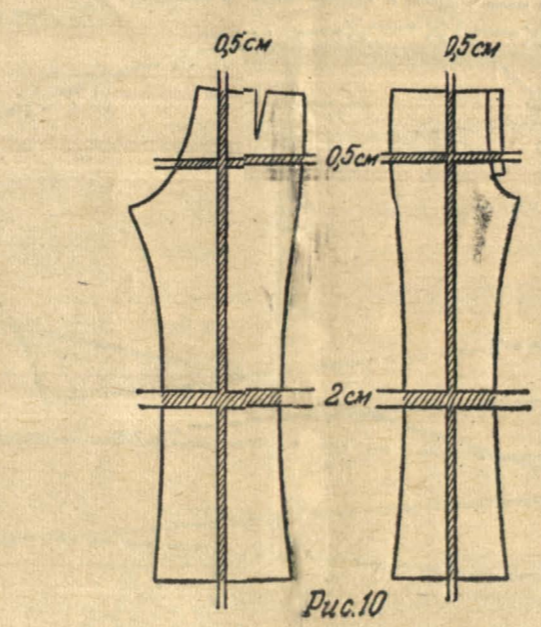
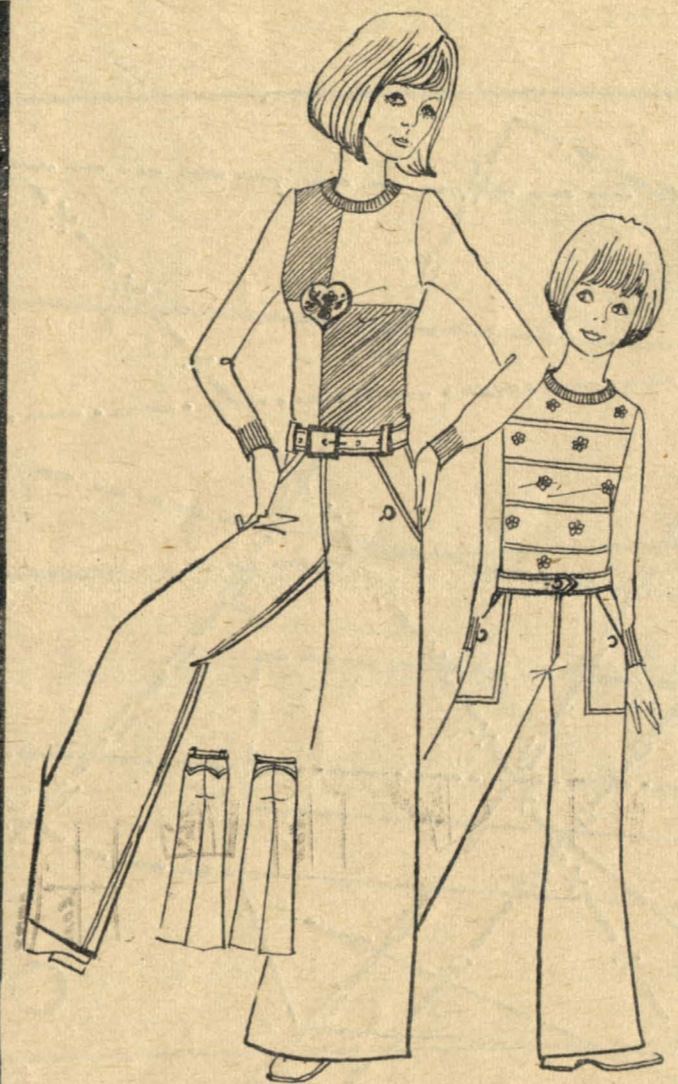


Рис. 10

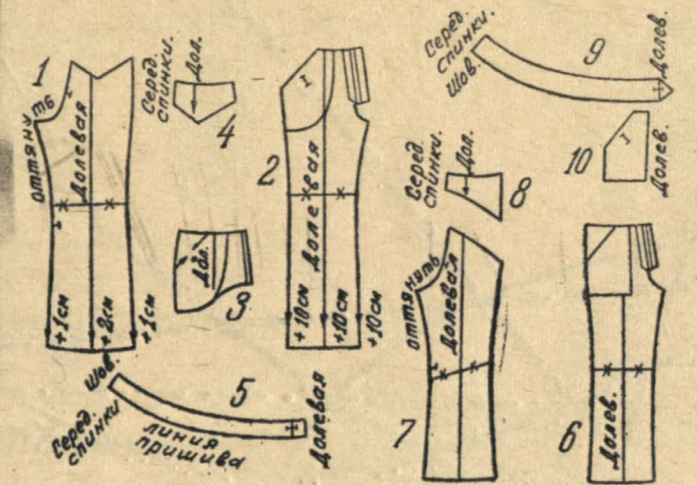


Многие девочки украшают свои джинсы вышивкой и аппликацией. Художники Т. Большакова и Г. Горстина предлагают несколько рисунков такой отделки.

ДЖИНСЫ ДЛЯ ПОДРОСТКОВ

Брюки из джинсовой ткани — любимая одежда подростков. Их с одинаковым удовольствием носят и мальчики и девочки. Мы предлагаем две выкройки для детей разного возраста. Пользуясь изложенной выше методикой, можно увеличить или уменьшить эти выкройки (они, как всегда, даются без припусков на швы) до нужного вам размера.

Конструктор Т. ЛЕСНОВА
Художник А. ТРОФИМЕНКО



Условные обозначения:
Брюки на рост 164 см (14 лет)

- 1. Задняя половинка брюк — 2 дет.
- 2. Передняя половинка брюк — 2 дет.
- 3. мешковина кармана — 2 дет.
- 4. Деталь задней половинки брюк — 2 дет.
- 5. Подкройной пояс — 4 дет.

- Брюки на рост 140 см (10 лет)
 - 6. Передняя половинка брюк — 2 дет.
 - 7. Задняя половинка брюк — 2 дет.
 - 8. Деталь задней половинки брюк — 2 дет.
 - 9. Подкройной пояс — 4 дет.
 - 10. Карман — 2 дет.
- Линии соединения деталей:

